

Royaume du Maroc

Ministère de
l'Équipement et de l'Eau



المملكة المغربية
+ⴰⵎⴻⵔⴰⵏ ⴰⵎⴻⵔⴰⵏ
وزارة التجهيز والماء
+ⴰⵎⴻⵔⴰⵏ ⴰⵎⴻⵔⴰⵏ ⴰⵎⴻⵔⴰⵏ

PLAN DE MOBILITÉ URBAINE DURABLE (PMUD) DE LA CONURBATION DE RABAT-SALÉ-SKHIRAT-TÉMARA

Une feuille de route stratégique à l'horizon 2040



Asmaa MOUSTAINE

Chef de projet Mobilité



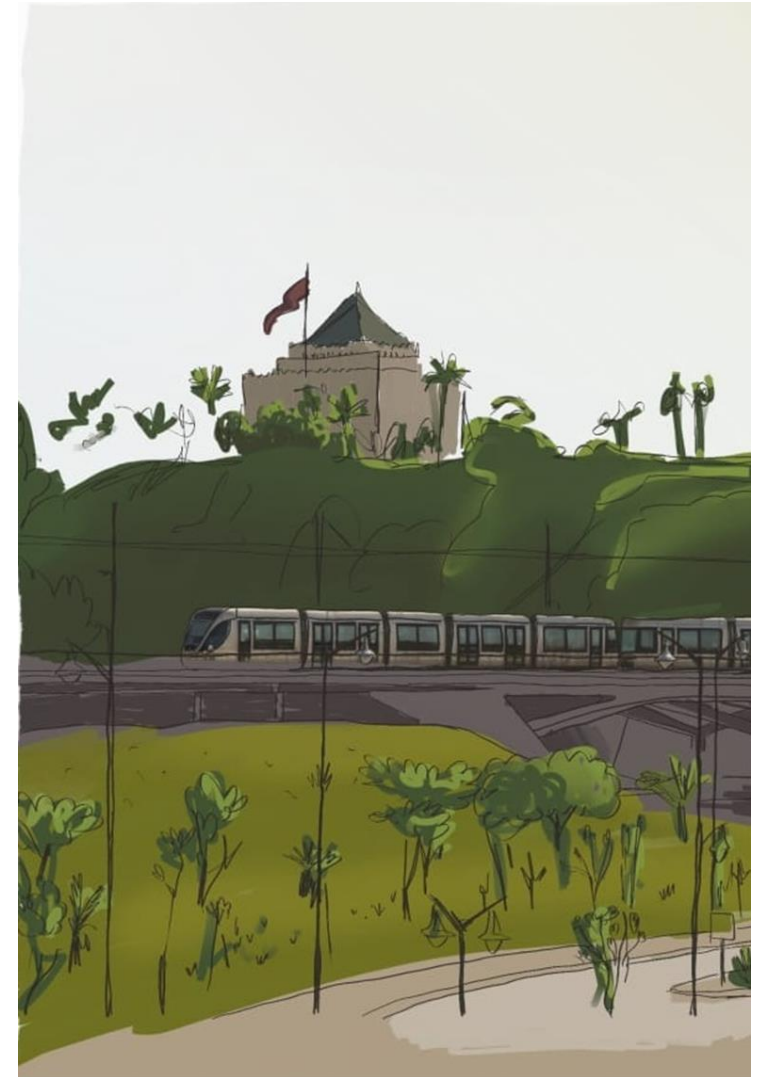
Séminaire international

L'accessibilité et la mobilité pour les zones urbaines et péri-urbaines : enjeux et opportunités pour les villes de demain

15 -17 octobre 2025 à Fès – Maroc

Index

1. Chiffres clés de la mobilité
2. Processus d'élaboration du PMUD
3. La situation actuelle
4. La stratégie du PMUD
5. Scénarios modélisés
6. Plan d'action du PMUD 2040
7. Actions engagées

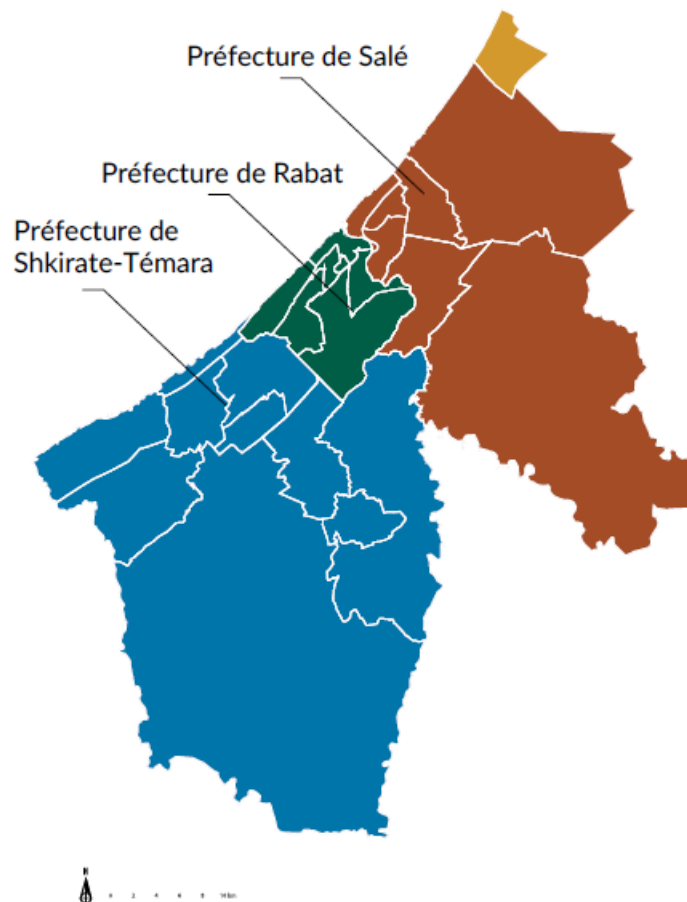


Chiffres clés de la mobilité

Croissance démographique



2 lignes de tramway
40 lignes de bus



La situation actuelle (2022)

3 préfectures

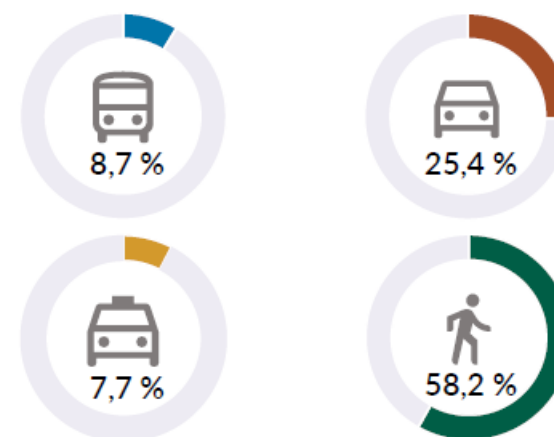
16 communes

1.937 km² de superficie

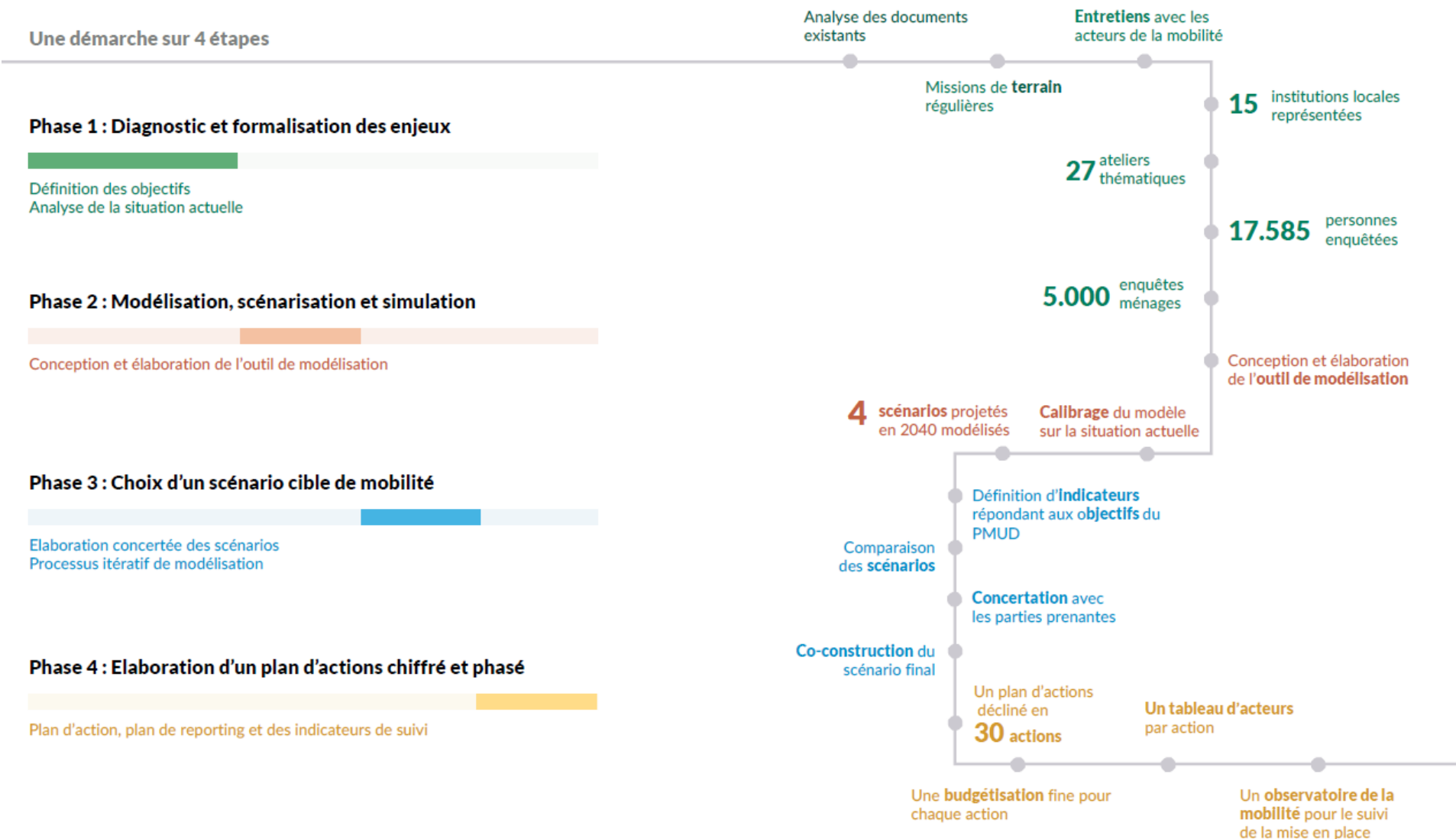
2.437.641 population⁽¹⁾

6.323.485 déplacements⁽²⁾ par jour

Répartitions modales 2022 :



Processus d'élaboration du PMUD



La situation actuelle

Constat 1

Forte urbanisation dans la seconde couronne de la conurbation : croissance démographique soutenue & développement économique multipolaire

Enjeux pour le PMUD

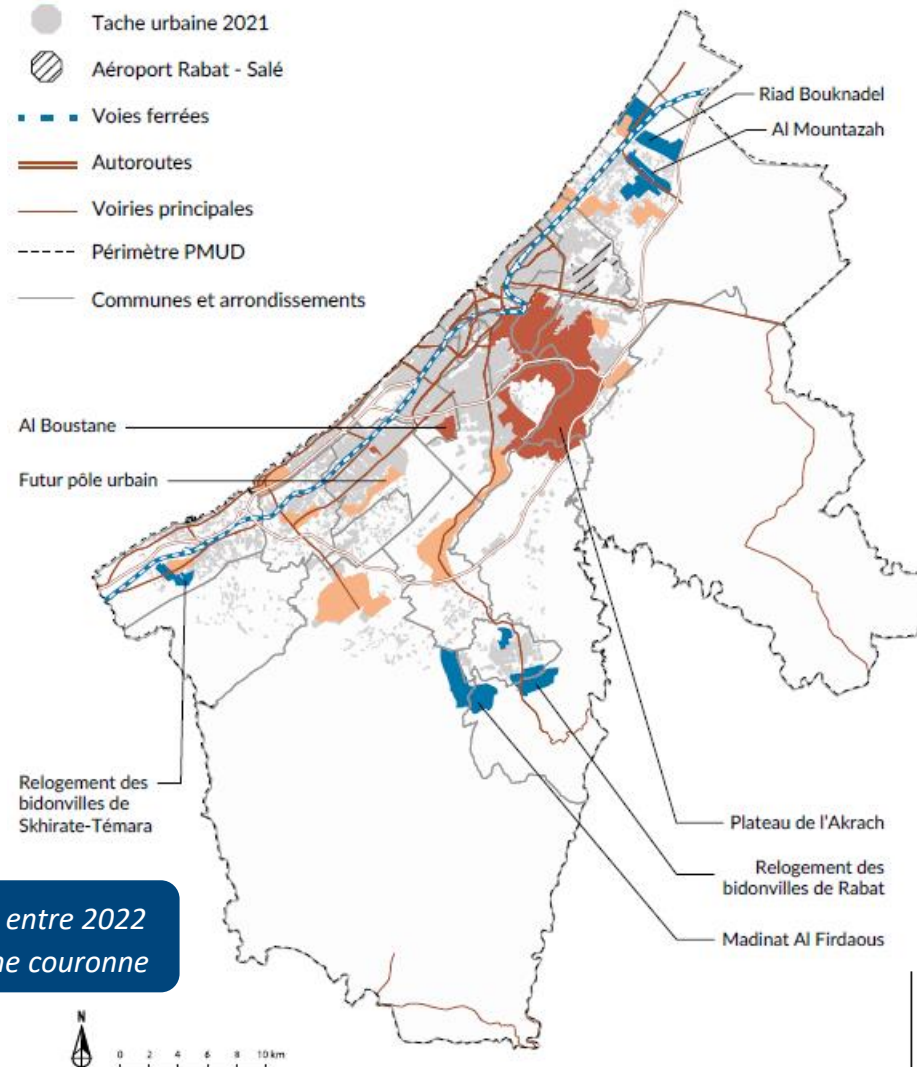
Renforcer les liaisons avec les périphéries

Accompagner le développement urbain d'une offre en mobilités adéquate

76% de l'incrément démographique entre 2022 et 2040 sera localisé dans la deuxième couronne

- Grands projets d'aménagement autorisés
- Secteurs de développement urbain soutenu
- Grands projets urbains à moyen terme
- Tache urbaine 2021
- Aéroport Rabat - Salé
- Voies ferrées
- Autoroutes
- Voiries principales
- Périmètre PMUD
- Communes et arrondissements

+204,5 km² ouverts à l'urbanisation : doublement de la surface urbanisée 2022



La situation actuelle

Constat 2

Evolution de la mobilité :
Les déplacements en voiture augmentent nettement plus vite que les autres déplacements

Enjeux pour le PMUD

Se préparer à une forte hausse de la mobilité et limiter l'utilisation de la voiture pour éviter la congestion

1,5 millions

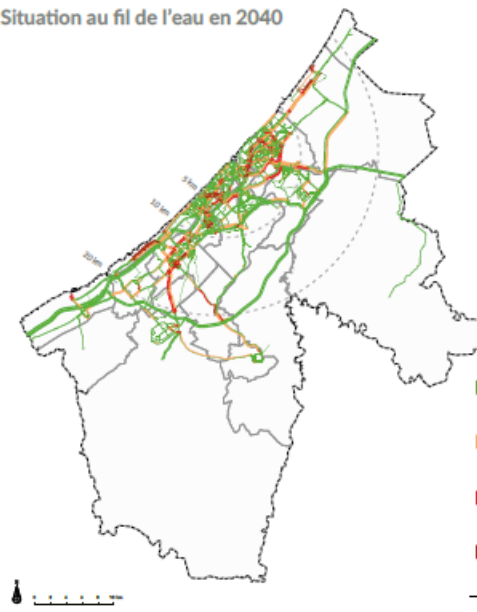
de déplacements quotidiens en voiture dans la conurbation

Evolution de la congestion routière en heure de pointe

Situation actuelle en 2022

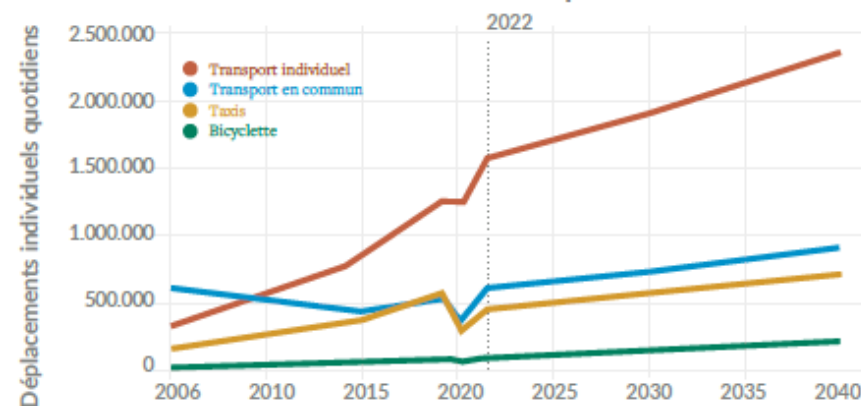


Situation au fil de l'eau en 2040



- Fluide
- Perturbé
- Chargé
- Saturé
- Périmètre PMUD
- Couronne 5 - 10 - 20 km

Évolution tendancielle des déplacements mécanisés



La situation actuelle

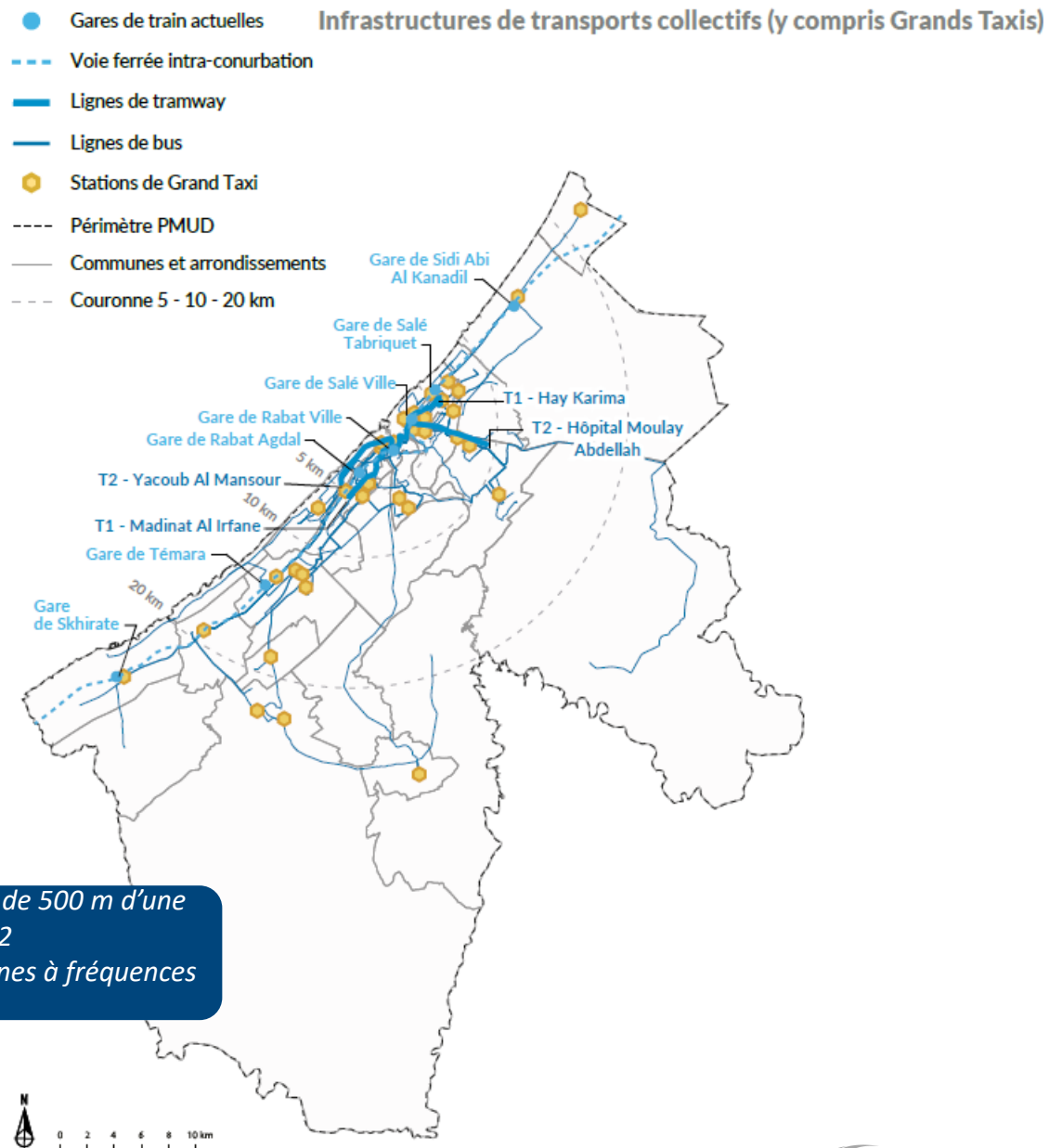
Constat 3

Un réseau de transports collectifs insuffisant pour répondre à la demande actuelle, qui s'accroîtra avec le développement et l'étalement de la conurbation

Enjeux pour le PMUD

◆ Développer et améliorer l'attractivité des TC

83% de la population à moins de 500 m d'une ligne TC en 2022
Mais 43% desservie par des lignes à fréquences de ≤ 10 min



La situation actuelle

Constat 4

Un potentiel de développement des modes actifs

Enjeux pour le PMUD

- ◆ Réduire la marche subie et encourager la marche choisie
- ◆ Faciliter la mobilité des PMR
- ◆ Développer l'usage du vélo



3 570 000 déplacements
quotidiens
à pied

56%
de la répartition modale



87 000 déplacements quotidiens
en vélo

< 2%
de la répartition modale

Pistes cyclables existantes
+ réalisations récentes sur l'a N6 et avenue Zarbia



La situation actuelle

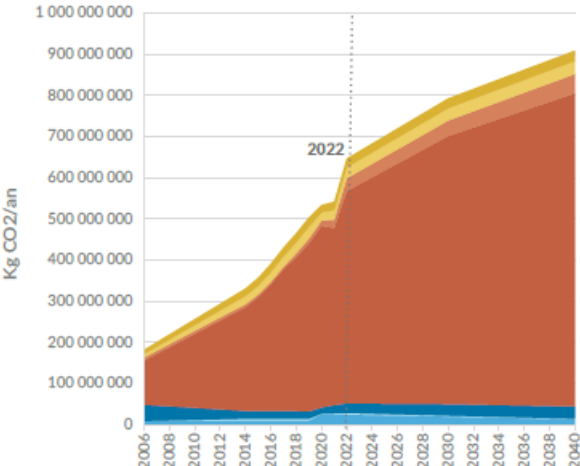
Constat 5

Une capitale verte et historique, avec un potentiel de valorisation et de modèle pour l'ensemble de la conurbation mais une décarbonation de la mobilité encore peu engagée

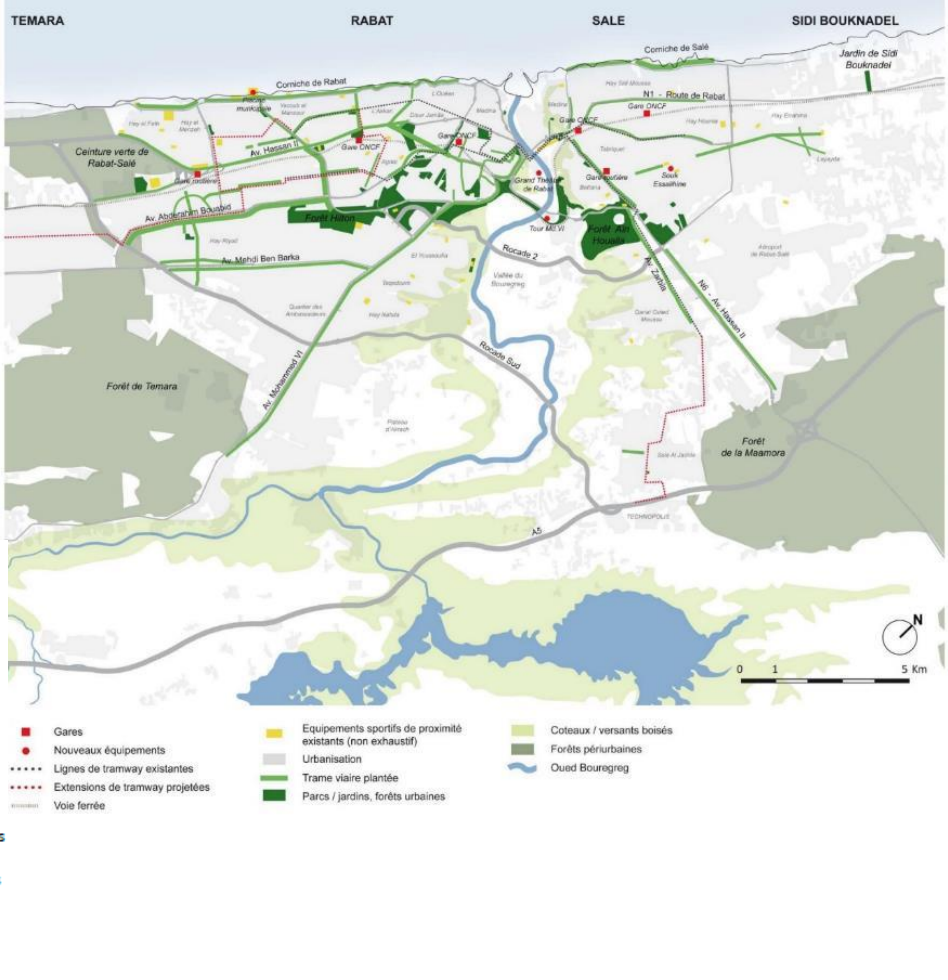
Enjeux pour le PMUD

- ◆ Réduire les émissions de GES
- ◆ Préserver la qualité de vie des populations et la dynamique de la conurbation

Emissions des GES par mode de transport dans un scénario au fil de l'eau



Trame verte et trame viaire, des supports de continuité paysagère



La stratégie du PMUD

Défis à relever

1
Anticiper une forte hausse de la mobilité et de la motorisation dans un contexte de forte croissance démographique

2
Renforcer les liaisons avec les périphéries qui se développent à un rythme soutenu, particulièrement à Témara et à Salé

3
Augmenter l'équité et la cohésion sociale par le transport

4
Préserver la qualité de vie et la qualité environnementale dans la métropole

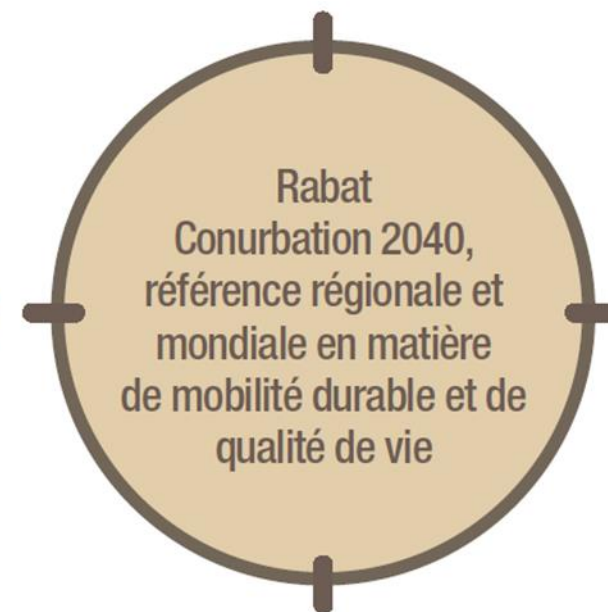
Les leviers à actionner

1. Les transports collectifs
2. La gestion de la circulation
3. Le stationnement
4. L'électromobilité
5. La smart mobilité
6. Les mobilités actives

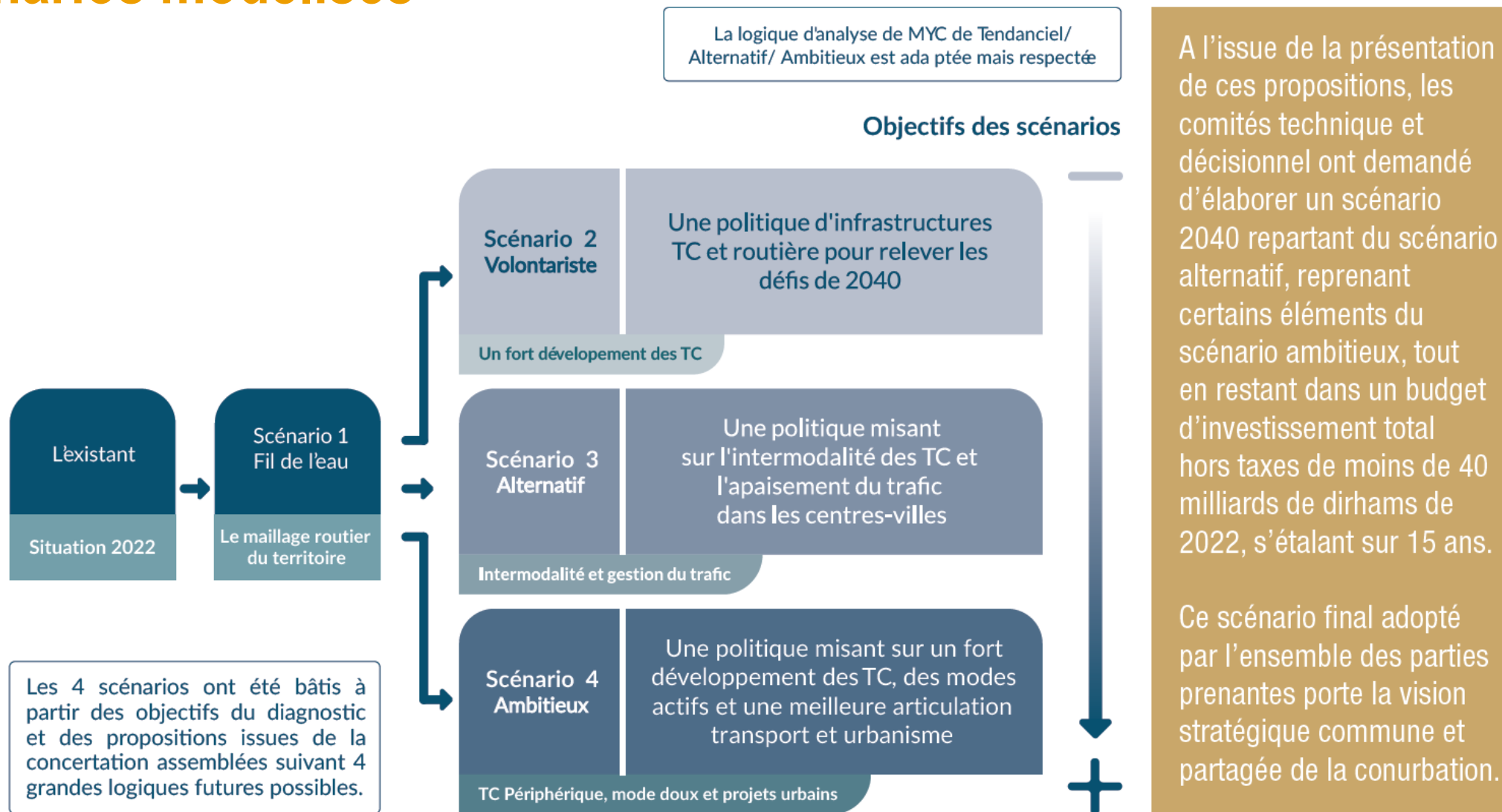
1. Préserver les équilibres financiers
2. Créer une dynamique PMUD

Les conditions de réussite

La cible



Scénarios modélisés



Plan d'action du PMUD 2040

8 axes stratégiques, 30 actions cibles



1.

Développer un grand réseau TC intégré et attractif

Ouvrir une grande ligne de RER métropolitain

Déployer un réseau de TCSP connectant les pôles urbains de la conurbation

Desservir l'ensemble de la conurbation avec un réseau de bus restructuré

Organiser un réseau de 16 pôles d'échanges multimodaux, rouages de l'intermodalité

Mettre en place un nouveau système tarifaire et une billettique moderne, plus pratiques et plus performants

Moderniser et accompagner l'intégration des Grands Taxis dans le système de transport collectif



2.

Assurer une mobilité routière fluide et régulée

Créer de nouvelles voiries pour mailler les zones en développement de Ameer, Sidi Bouknadel et Sidi Taibi

Créer de nouvelles voiries pour désenclaver Harhoura et connecter Témara au littoral

Fluidifier le trafic entre les deux rives du Bouregreg

Créer de nouveaux franchissements de la voie ferrée

Traiter les carrefours problématiques à l'échelle de la conurbation

Mettre en place une politique de stationnement adaptée

Améliorer les conditions de mobilité de l'ensemble des réseaux avec la mise en place d'un PCC multimodal

Plan d'action du PMUD 2040

8 axes stratégiques, 30 actions cibles



3.

Aménager un espace public de qualité, favorisant les modes actifs et leur sécurité

Favoriser et sécuriser la marche à pied

Développer la pratique du vélo à l'échelle de la conurbation

Renforcer la trame verte à travers un réseau de grandes avenues métropolitaines

Apaiser les centres-villes et permettre de nouveaux usages de mobilité



4.

Déployer une nouvelle logistique urbaine intégrée

Structurer et professionnaliser la filière de la logistique urbaine

Organiser les fonctions logistiques dans l'espace public

Plan d'action du PMUD 2040

8 axes stratégiques, 30 actions cibles



5.

Favoriser l'accès à la mobilité pour tous, aux plus vulnérables et dans tout le territoire

Proposer des solutions de desserte adaptées aux zones peu denses

Concevoir une politique tarifaire sociale pour soutenir les publics vulnérables



7.

Susciter les changements de comportement en faveur de la mobilité durable

Mettre en place une démarche de PDE-PDA

Accompagner le développement de l'offre en transport et de l'intermodalité via le déploiement du numérique

Communiquer en faveur de la mobilité durable



6.

Tendre vers une neutralité carbone de la mobilité

Favoriser l'électromobilité des transports collectifs

Favoriser l'électromobilité pour tous



8.

Asseoir une bonne gouvernance PMUD et sécuriser le financement

Développer un écosystème de la mobilité

Assurer le suivi budgétaire d'investissement et d'exploitation

Mettre en place un observatoire pour monitorer la mobilité

Actions engagées

Échéance : 2028

Construction de 4 lignes de BHNS Rabat Salé Témara

Action PMUD : Déployer un réseau de TCSP connectant les pôles urbains de la conurbation



Actions engagées

Échéance : 2026

Renforcement du parc bus pour le service du transport public urbain

Action PMUD : Desservir l'ensemble de la conurbation avec un réseau de bus restructuré

Consistance du projet

Acquisition d'autobus pour les exploitations de délégations de services publics de transports urbains et périurbains par autobus dans le périmètre de l'établissement de coopération Intercommunale « Al Assima » en 3 lots séparés :

Lot 1 – **60 autobus de longueur 12 mètres** de motorisation Diesel à minima Euro V - Plancher bas intégral (Low Floor)

Lot 2 – **30 autobus de longueur 15 mètres** de motorisation Diesel à minima Euro V - Plancher bas (Low Entry)

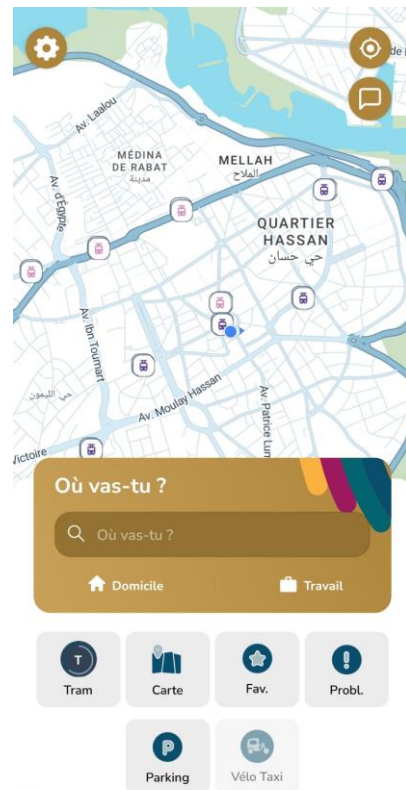
Lot 3 – **30 autobus de longueur 18 mètres** de motorisation Diesel à minima Euro V – Plancher bas intégral (Low Floor)

Actions engagées

Échéance : 2025

Développement d'une application mobile de Mobility as a Service (MaaS)

Action PMUD : Accompagner le développement de l'offre en transport et de l'intermodalité via le déploiement du numérique



Version Bêta de l'application

Plateforme de mobilité intégrée, incluant :

- Planificateur d'itinéraires multimodal
- Information Voyageurs en temps réel des différents modes (Tram, Bus, Train, Vélo-Taxi, BHNS lorsqu'il sera mis en service....)
- Acquisition et validation des tickets digitaux

Actions engagées

Réalisé

Mise en place d'une ferme solaire pour le centre de maintenance du Tram

Action PMUD : Favoriser l'électromobilité des transports collectifs



Construction d'une centrale photovoltaïque au niveau du centre de maintenance du Tramway de Rabat Salé pour répondre à une partie du besoin énergétique lié à l'exploitation.

La centrale solaire d'une **puissance installée de 900KWc** produit environ **1,43 GWh annuellement** afin de couvrir **28% des besoins du centre de maintenance**, qui en lui-même représente 30% du besoin globale en énergie de l'ensemble du réseau du Tramway (après la mise en de l'extension en 2022).

Actions engagées

Mise en place d'une plateforme en ligne de l'observatoire de la mobilité

Action PMUD : Mettre en place un observatoire pour monitorer la mobilité

Réalisé



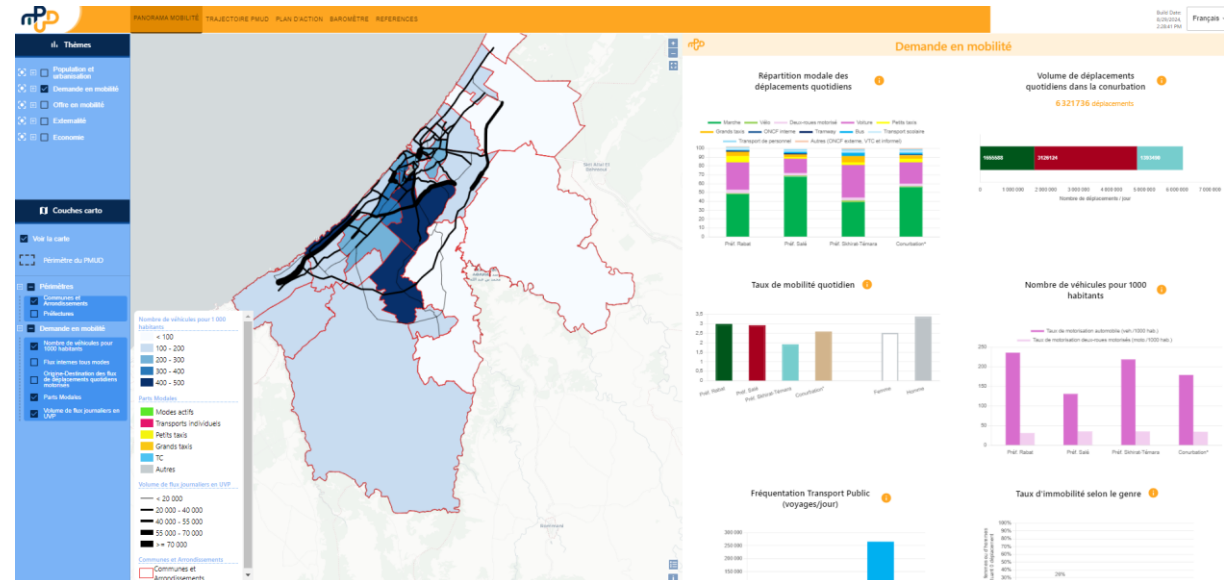
Bienvenue sur L'OBSERVATOIRE DE LA MOBILITE de la conurbation de Rabat – Salé –Skhirat-Témara



Cliquez sur un volet ci-dessus pour accéder à l'application et commencer à explorer.



Cet outil interactif et partenarial est développé dans le cadre du Plan de Mobilité Urbaine Durable (PMUD) 2040 afin de suivre l'évolution du plan d'actions et de ses effets sur la mobilité et la conurbation. Il rassemble l'ensemble des données et indicateurs nécessaires aux parties prenantes pour observer les tendances de la mobilité, suivre l'état d'avancement des projets définis dans la feuille de route et s'assurer que le plan d'actions répond aux objectifs fixés. Un volet « baromètre » est ouvert pour recueillir l'avis de la population sur la mobilité et des informations sur ses pratiques au quotidien.



Merci pour votre attention!

Royaume du Maroc

Ministère de
l'Équipement et de l'Eau



المملكة المغربية
+ⵍⵎⴰⵔⵉ ⵏ ⵏⵓⵔⵓⵏⵉ
وزارة التجهيز والماء
+ⵏⵓⵔⵓⵏⵉ ⵏ ⵏⵓⵔⵓⵏⵉ ⵏ ⵏⵓⵔⵓⵏⵉ

Asmaa MOUSTAINE

Chef de projet Mobilité

a.moustaine@rrm.ma




الجمعية المغربية الدائمة لمؤتمرات الطرق
L'Association Marocaine Permanente des Congrès de la Route
The Permanent Moroccan Association of Road Congresses


UNIVERSITÉ PRIVÉE DE FÈS
الجامعة الخاصة لفاس
PRIVATE UNIVERSITY OF FEZ



@PIARC_Roads



World Road
Association PIARC



World Road
Association PIARC



World Road
Association PIARC

www.piarc.org

